

## Slim regelsysteem voor meerdere locaties

Modern en schaalbaar energiebeheer  
voor uw Heating & Cooling Solutions



## Slim regelsysteem voor meerdere locaties

### Eén scherm, eindeloze mogelijkheden

Met het nieuwe, slimme regelsysteem van Panasonic voor meerdere locaties, heeft u met uw smartphone, tablet of computer volledige controle over alle installaties. Met één klik beheert u units op verschillende locaties, ontvangt u statusupdates in real time, voorkomt u storingen en beheerst u de kosten.



### Panasonic AC Smart Cloud

#### Centraliseer het installatiebeheer voor uw bedrijfspanden 24 uur per dag en 365 dagen per jaar, waar u ook bent

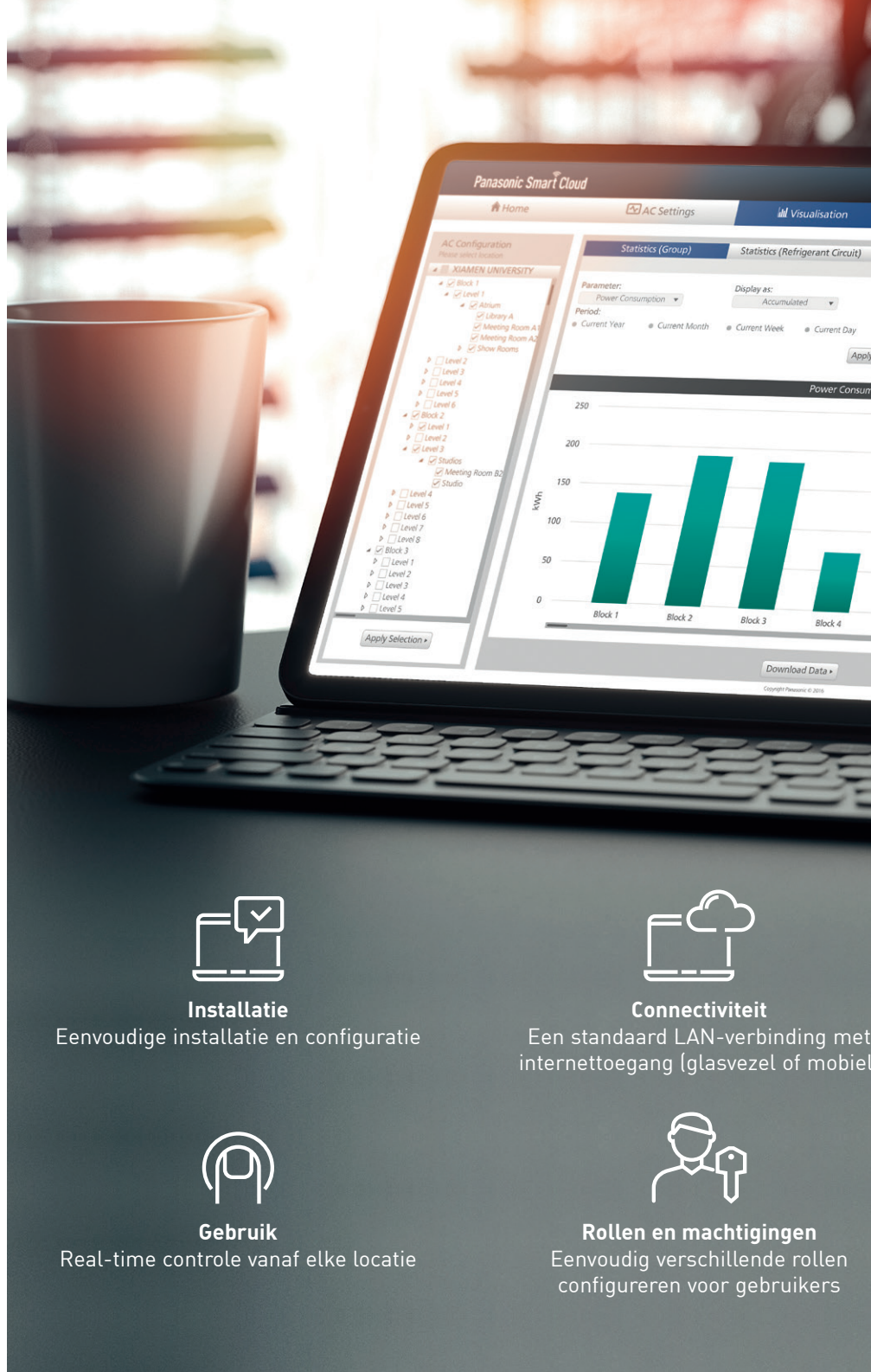
Met het AC Smart Cloud-systeem van Panasonic heeft u volledige controle over alle installaties, via de tablet of computer. Ontvang met één klik real time statusupdates van alle systemen, waar deze ook zijn. Voorkom hiermee storingen en bespaar op kosten!



### Panasonic AC Service Cloud

#### Nieuwe oplossing voor service- en onderhoudsbedrijven

Panasonic AC Service Cloud is een uniek hulpmiddel voor service- en onderhoudsbedrijven. Het biedt geavanceerde servicefuncties op afstand om de responstijd te verkorten, het aantal locatiebezoeken te verminderen en middelen beter te beheren.



#### Installatie

Eenvoudige installatie en configuratie



#### Connectiviteit

Een standaard LAN-verbinding met internettoegang (glasvezel of mobiel)



#### Gebruik

Real-time controle vanaf elke locatie



#### Rollen en machtigheden

Eenvoudig verschillende rollen configureren voor gebruikers



## Dit biedt Panasonic:



### Energiebesparing

**40-60% van elektriciteitskosten worden veroorzaakt door AC**

Ook kleine wijzigingen in de instellingen kunnen al enorme besparingen opleveren. AC Smart Cloud toont een overzicht van het energieverbruik op uw locaties en biedt energiebesparende functies, zoals het beperken van bedieningsfuncties, automatische uitschakeling, voorgeprogrammeerde instellingen en temperatuurbereiken.



### Gezond comfort

**Zorg voor een gezonde omgeving door verkeerd gebruik van AC te voorkomen**

Een verkeerd ingestelde temperatuur zorgt voor ongemak en creëert een ongezond klimaat voor werknemers, bezoekers en klanten. Analyseer de instellingen en de temperatuurgeschiedenis en stel per ruimte de gewenste modus en temperatuur in.



### Minder uitval

**Systeemitval kan van invloed zijn op het koopgedrag van klanten en de productiviteit van werknemers**

Zorg dat uw bedrijf blijft draaien door het risico van uitval te minimaliseren. Spoor mogelijke storingen tijdig op en herstel deze sneller als ze optreden.



### Onderhoud

**Een goed onderhoudsschema voorkomt toekomstige storingen en vermindert het energieverbruik**

Bekijk alle geavanceerde parameters van het systeem op afstand en plan onderhoud vooraf in. Wijs elke taak aan de juiste monteur toe.

## Volledige controle over meerdere locaties en gebruikers

Panasonic Smart Cloud en Service Cloud werken op basis van locatie. Elke locatie omvat meerdere gebruikers, zowel in het gebouw als op afstand.

Het systeem is schaalbaar, er zijn dus meerdere locaties toe te voegen en de toegang van uw team en service monteurs is volledig te beheren.



**Eigenaar**

**Eenvoudig beheer van machtigingen, rollen en toegang**



**Eigenaar**

Beheert alle locaties

**Land-/regiomanager**

Beheert alle locaties in een regio

**Land-/regiomanager**

Beheert alle locaties in een regio

**Locatiemanager**

Beheert een specifieke locatie

**Locatiemanager**

Beheert een specifieke locatie

**Locatiemanager**

Beheert een specifieke locatie

**Andere gebruiker**  
Beperkte toegang

**Andere gebruiker**  
Beperkte toegang

**Andere gebruiker**  
Beperkte toegang

**Andere gebruiker**  
Beperkte toegang

**Andere gebruiker**  
Beperkte toegang

**Andere gebruiker**  
Beperkte toegang

**Locatie**



**Eigenaar 1**

Panasonic AC Smart Cloud



Houd controle over uw bedrijfsactiviteiten door verwarming en koeling te optimaliseren



**1 Comfort**  
Garandeer het comfort van uw werknemers, bezoekers en klanten voor meer tevredenheid en een hogere productiviteit

**2 Rendement op investering**  
Optimaliseer de werking van uw verwarmings- en koelsystemen. Monitor deze op afstand voor een langere levensduur

**3 Lagere bedrijfskosten**  
Met real-time controle over de instellingen en monitoring van het energieverbruik, verlaagt u de energiekosten

**Meer dan alleen centrale regeling**

Met AC Smart Cloud bent u niet beperkt tot één regelapparaat. Toegang is mogelijk vanuit verschillende zones binnen uw gebouw en zelfs vanaf externe locaties.

**Meer dan een BMS-interface**

In tegenstelling tot de gebruikelijke BMS-interfaces heeft u volledige controle over uw verwarmings- en koelsystemen en alle interne parameters. Verlaag de bedrijfskosten met e-CUT\*, dat vijf geavanceerde instellingen voor energiebesparing biedt. Dit geeft extra mogelijkheden voor het optimaliseren van het comfort en het in de hand houden van de kosten.

\*Uitgebreide uitleg op pagina 9



**Flexibiliteit die meegroeit**

**Flexibel en groeit met u mee, licenties op basis van locatie (niet gebruikers).**

**Schaalbare oplossing**  
Deze oplossing biedt grote voordelen bij installatie in een gebouw, maar is vooral ideaal bij meerdere locaties.

De oplossing groeit met u mee, met slechts een beperkte investering per locatie.

**Gratis ge...**  
U beslist... heeft en... uitvoeren... en wijs z... gebruik... kosten.

**Belangrijke functies en uniekheid**



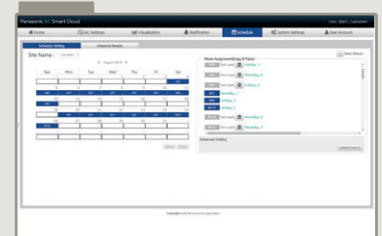
**Monitoring van meerdere locaties**

· Locaties of ruimten afzonderlijk te beheren, te bedienen en te vergelijken, ongeacht het aantal



**Krachtige statistiekfunctie voor energiebesparing**

· Stroomverbruik, capaciteit, efficiëntieniveau vergelijkbaar met verschillende parameters (jaar/maand/week/dag)



**Programma instellen**

· Jaar-/week-/vakantieprogramma naar wens instellen



Centrale regeling voor een locatie

Met AC Smart Cloud regelt u de instellingen van verwarming en koeling, stelt u een vast jaarprogramma in, activeert u energiebesparende standen, raadpleegt u statistische gegevens en geeft u meerdere gebruikers complete of gedeeltelijke toegang.



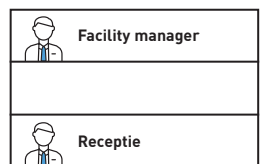
Gebruikers en profielen

- Aangepaste rollen: definieer verschillende rollen om toe te wijzen aan verschillende gebruikers. Geef elke rol verschillende machtigingen
- Onbeperkt aantal gebruikers. Maak zoveel gebruikers aan als u wilt en wijs de juiste rol toe
- Zones toewijzen. Wijs gebruikers toe aan een groep of unit die ze mogen beheren. Dit kan een gedeelte van een gebouw zijn of zelfs één afzonderlijke unit



Eigenaar

- Op afstand controle over het gebouw
- Alle parameters van verwarming en koeling
- Programma instellen
- Individuele controlebeperkingen
- Definieer profielen en wijs deze toe aan meerdere gebruikers, zonder extra kosten



Verschillende gebruikers op verschillende plaatsen in het gebouw hebben toegang tot het verwarmings- en koelsysteem. Het verlenen van toegang tot beperkte gebieden en/of functies.



Uw onderhoudspartner

- AC Service Cloud is een hoogwaardig onderhoudsportal waarmee uw onderhoudspartner problemen razendsnel kan oplossen
- Geef de vertrouwde onderhoudspartner voor uw verwarmings- en koelingsystemen toegang tot AC Service Cloud



Onderhoudsbedrijf

Geef, indien gewenst, uw onderhoudsbedrijf toegang



In kaart brengen

- Vrij groeperen en benoemen van de verschillende units en zones in het gebouw
- Voeg de plattegrond van het gebouw toe voor een intuïtieve weergave



"A  
Ik ka  
basis van

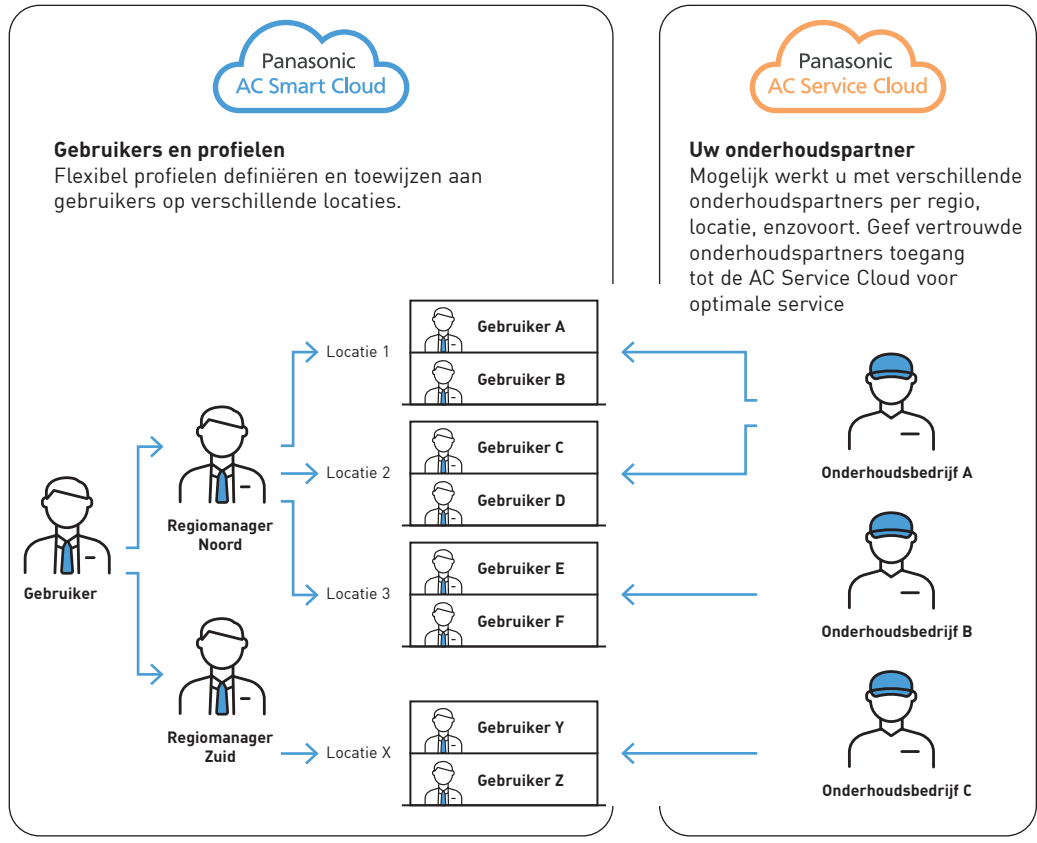






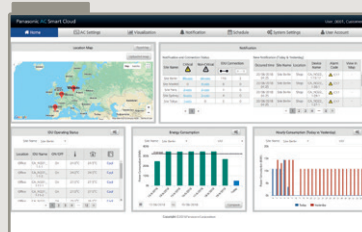
Regeling voor meerdere locaties

AC Smart Cloud omvat alle voordelen van de regeling voor een locatie en is, door de schaalbaarheid, een uitstekende tool voor het beheer van meerdere locaties.



Kaart en weergave van locaties

Met één klik ziet u op de kaart welke locaties u kunt regelen. Benoem en groepeer locaties per regio.



"Dez  
Hie





Mogelijkheden voor onderhoud

Panasonic AC Service Cloud is een uniek hulpmiddel voor uw onderhoudsmonteurs of servicebedrijf. Het biedt geavanceerde functies voor het verkorten van de responstijd, het verminderen van het aantal locatiebezoeken en het beter toewijzen van middelen. Deze geavanceerde en unieke tool is ideaal voor service- en onderhoudspersonals.

Alles op afstand

Bij service en onderhoud komt het aan op snelheid. Dankzij het op afstand monitoren van de status van een installatie en het kunnen analyseren van alle parameters, kunnen problemen sneller worden opgelost en zijn minder locatiebezoeken noodzakelijk.

Meer dan een BMS-interface

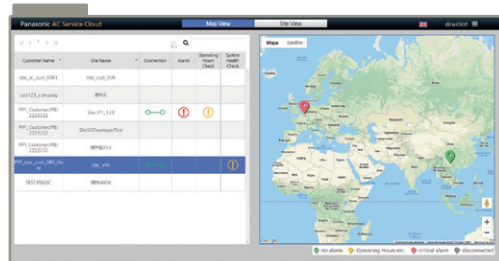
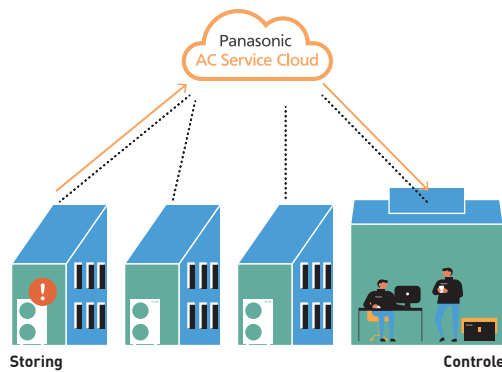
De gegevens voor standaard BMS-interfaces voor HVAC-systemen bieden slechts beperkt informatie. Panasonic AC Service Cloud maakt alle gegevens van Panasonic-systemen beschikbaar in een krachtige tool, hetgeen het onderhoud van het systeem vereenvoudigt.

Functie voor controle van de systemen

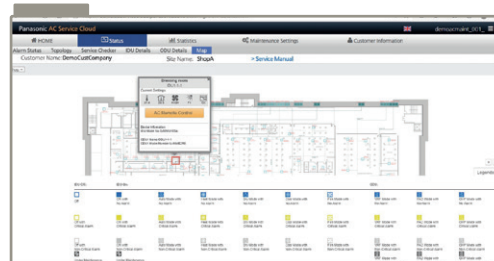
De zelfdiagnosefunctie is beschikbaar in de AC Service Cloud. Het voorspelt automatisch mogelijke storingen en helpt bij het versnellen van uw serviceproces.

- Opeenvolgende automatische bewaking met intervallen van 15 minuten
- Belangrijke notificaties in het geval dat een potentiële storing wordt gedetecteerd
- 2D grafiekweergave als hulp bij gedetailleerde analyse
- Drempelwaarden kunnen eenvoudig worden aangepast

\* Neem voor geschikte modellen contact op met een erkende Panasonic dealer.



Alle locaties in één oogopslag



Plattegrondweergave

Onderhoudsbedrijven krijgen toegang tot l



Voldoe aan het service level agreement m

Snelle respons en geen uitvaltijd

Door op afstand technische informatie over te verstrekken, kunnen AC-installateurs en o oplossen, zelfs voordat ze zich voordoen.

Voorkom onnodige bezoeken

Verlaag de ritkosten door nog maar een k voordeel is dat u hiermee ook de CO2-uits

Onderhoudsplanning

Mogelijke storingen zijn eenvoudig op te s Met een klik ziet u de details van de locati beter plannen en de juiste monteurs toew

Alles in een oogopslag en schaalbaarheid

Bekijk op afstand de locaties waar u onder deze cloud-oplossing kunt u het aantal co updates. Daarnaast kunt u, ook in de toek Panasonic AC Service Cloud.

\*Uitgebreide uitleg op pagina 9



Topologie



Speciale functies

e-CUT: geavanceerde energiebesparing

In Panasonic AC Smart Cloud zijn nu ook e-CUT-functies beschikbaar. Met vijf energiebesparende standen wordt uw energieverbruik automatisch teruggedrongen.

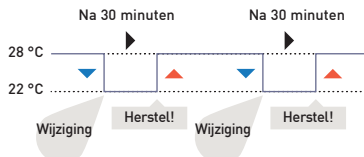


Servicestatus op afstand uitlezen

Met de servicestatusfunctie kunnen service-technici snel en effectief analyseren. De details van alle parameters van het HVAC-systeem zijn beschikbaar in de cloudportal.

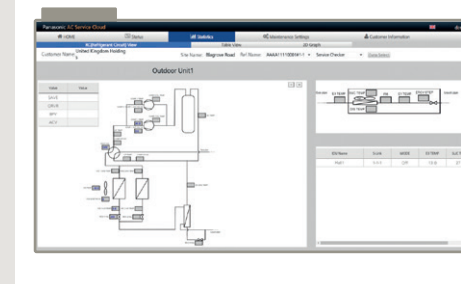
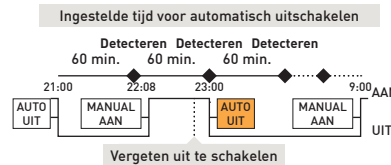
1. Automatisch temperatuurherstel

Als u de ingestelde temperatuur na een bepaalde tijd automatisch wilt herstellen, nadat die is gewijzigd.



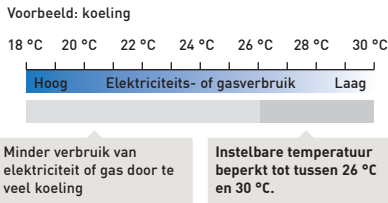
2. Automatisch uitschakelen bij afwezigheid

Wanneer u de unit buiten de normale tijden wilt gebruiken en deze automatisch wilt uitschakelen.



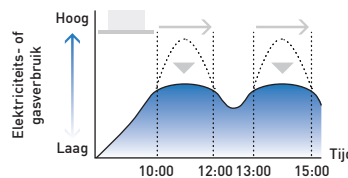
3. Temperatuurbereik instellen

Wanneer u de instelbare temperatuur wilt beperken.



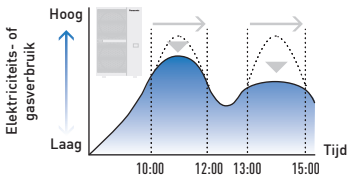
4. Energiebesparende timer / efficiënte instellingen

Geef perioden aan waarbinnen u de capaciteit wilt beperken.



5. Instellingen piekverbruik en deze terugdringen

Geef perioden aan waarbinnen u de capaciteit van buitenunits wilt beperken.

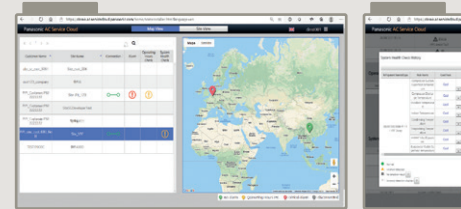


System Health Check

Dit is een zelfdiagnosefunctie die mogelijk is.

Openvolgende automatische bewaking

- Voor de dagelijkse detectie is geen tussenkomst nodig
- Het resultaat van de detectie wordt weer gegeven op het geschiedenis scherm
- Opname tot 2 weken
- Drempelwaarden kunnen eenvoudig worden ingesteld



Thuis scherm.

Geschiedenis

2D grafiekweergave als hulp bij gedetailleerde analyse

- De parameters zijn instelbaar
- Tijdsbereik op X-as is instelbaar met 3-uurs stappen

\* Over beschikbare parameters, gelieve contact op te nemen met uw service-technicus.

## Speciale functies

AC Smart Cloud-functies	Beschrijving
Startscherm	Overzicht van bedrijfsstatus, locatiekaart, weerinformatie, meldingen, energieverbruik, efficiëntie, lijst met milieuvriendelijke gebouwen
AC-instellingen	Monitoring en afstandsbediening van binnenunits, gegevens van buitenunits, gegevens cloudadapter, plattegrondweergave, onderhoudsmelding (installateur)
Visualisatie	Statistische gegevens over energieverbruik, capaciteit en efficiëntie per binnenunit, groep of koelcircuit
Meldingen	Waarschuwingen en alarmmeldingen, onderhoudsintervallen
Programma's	Programma-instellingen en -resultaten
Energiebesparing	Beperking temperatuurbereik, automatisch uitschakelen bij afwezigheid, automatisch temperatuurherstel, energiebesparende timer, piekverbruik terugdringen
Vraagsturing	Vraaginstellingen binnen- en buitenunits
Gebeurtenisregeling	Regelinput: alarmmeldingen, digitale inputs, binnenunits regeloutputs: digitale outputs, binnenunits
Systeeminstellingen	CO <sub>2</sub> -factor, distributiegroepen, zonetoewijzing, uitschakelverzoeken, locatiebeheer, groepsweergave, locatiegegevens, softwareversie
Gebruikersaccount	Registratie nieuwe gebruikers, gebruikers updaten, overzichten en rollen
Plattegrondeitor	Importeren van plattegrond en toewijzen van units
Help	Installateurinformatie, mailinstellingen alarmmeldingen, gebruikersgegevens, accountbeheer, bedrijfs-/klantinformatie, gebruiksvoorwaarden, privacybeleid, cookiebeleid, gebruikshandleiding, veelgestelde vragen voor installateurs: gebruikshandleiding, technische gegevens, installatie-instructies
Aanvullende functies voor installateurs	Installatieproces cloudadapter, gegevens van extern uitgelezen servicestatus vastleggen en downloaden, externe firmware-update cloudadapter

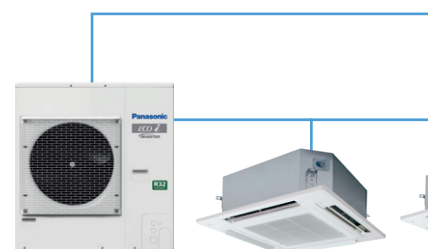
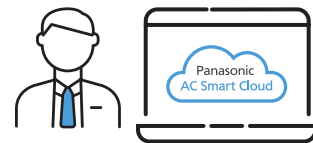


AC Service Cloud-functies	Beschrijving
Startscherm	Kaart- en locatieweergave met locatienamen, verbindingstatus en alarmstatus
Status	Alarmstatus, locatietopologie, servicestatus uitlezen, monitoring en afstandsbediening binnenunits, gegevens buitenunits, plattegrondweergave, servicehandleiding downloaden
Statistieken	Weergave koelcircuit (actuele en vastgelegde gegevens), gegevenstabelweergave, 2D-grafiekweergave
Onderhoudsinstellingen	Meldingen en alarmen, instelling onderhoudsintervallen (bedrijfsuren)
Klantenlijst	Lijst met verbonden klanten, verzoeken om toegang tot klantlocaties
Cloudadapter	Installatiewizard cloudadapter, externe firmware-update
Plattegrondeitor	Importeren van plattegrond en toewijzen van units
Help	Mailinstellingen alarmen, gebruikersgegevens, accountbeheer, bedrijfs-/klantinformatie, gebruiksvoorwaarden, privacybeleid, cookiebeleid, gebruikshandleiding, technische gegevens, installatie-instructies, veelgestelde vragen
System Health Check*	Zelfdiagnose functie is beschikbaar in de Panasonic AC Service Cloud. Het voorspelt automatisch mogelijke storingen en helpt om uw serviceproces te versnellen



\* Optioneel.

### Voorbeeld



\* Alle gegevens zijn beschermd met ons beveiligde netwerk.

### Technische vereisten

- CZ-CFUSCC1 – AC Smart Cloud-adapter
- Internetverbinding via: LAN met internettoegang

### Optionele hardware

- CZ-CAPRA1 – integratie van RAC-systemen
- Pulsmeters (apart verkrijgbaar): er kunnen maximaal drie pulsmeters (gas- of stroommeter) worden aangesloten op de cloudadapter, uitbreidbaar met aanvullende communicatieadapters (CZ-CFUSCC2)

## 1 Panasonic AC Smart Cloud-pakketten

Koop de cloud base kit (CZ-CFUSCC1 + start up) en registreer voor één van de abonnementsperiodes (1, 3 of 5 jaar)

	Items	Onderdeelnummer	Beschrijving
<b>Maximaal 32 binnenunits</b>	Cloud-basiskit	CZ-CFUSCC1	Cloudadapter voor PACi, ECOi en ECO G <sup>1)</sup>
	KIT-ACSCBASE32	SR-ACSCSTART32	Panasonic AC Smart Cloud-opstartkosten
		SR-ACSC1Y32	Toegang voor 1 jaar
	AC Smart Cloud-toegang	SR-ACSC3Y32	Toegang voor 3 jaar
		SR-ACSC5Y32	Toegang voor 5 jaar
<b>Maximaal 64 binnenunits</b>	Cloud-basiskit	CZ-CFUSCC1	Cloudadapter voor PACi, ECOi en ECO G <sup>1)</sup>
	KIT-ACSCBASE64	SR-ACSCSTART64	Panasonic AC Smart Cloud-opstartkosten
		SR-ACSC1Y64	Toegang voor 1 jaar
	AC Smart Cloud-toegang	SR-ACSC3Y64	Toegang voor 3 jaar
		SR-ACSC5Y64	Toegang voor 5 jaar
<b>Maximaal 128 binnenunits <sup>2)</sup></b>	Cloud-basiskit	CZ-CFUSCC1	Cloudadapter voor PACi, ECOi en ECO G <sup>1)</sup>
	KIT-ACSCBASE128	SR-ACSCSTART128	Panasonic AC Smart Cloud-opstartkosten
		SR-ACSC1Y128	Toegang voor 1 jaar
	AC Smart Cloud-toegang	SR-ACSC3Y128	Toegang voor 3 jaar
		SR-ACSC5Y128	Toegang voor 5 jaar
<b>Maximaal 512 binnenunits</b>	Cloud-basiskit	4x CZ-CFUSCC1	Cloudadapter voor PACi, ECOi en ECO G <sup>1)</sup>
	KIT-ACSCBASE512	SR-ACSCSTART512	Panasonic AC Smart Cloud-opstartkosten
		SR-ACSC1Y512	Toegang voor 1 jaar
	AC Smart Cloud-toegang	SR-ACSC3Y512	Toegang voor 3 jaar
		SR-ACSC5Y512	Toegang voor 5 jaar

1) Alleen samen met inbedrijfstelling. 2) Modellen tot 192/256/320 binnenunits zijn ook beschikbaar. Per 128 binnenunits is één cloud adapter nodig.

## 2 Panasonic AC Service Cloud

Items	Onderdeelnummer	Beschrijving	
Panasonic AC Service Cloud	SR-ACSC1Y32M	Panasonic AC Service Cloud 1 jaar	
Service functie	System Health Check functie <sup>3)</sup>	SR-ACSC1Y32SHC	Functie toegang voor 1 jaar tot 32 binnenunits

3) AC Service Cloud is required to use this function.

## 3 Optionele services

Items	Onderdeelnummer	Beschrijving
Plattegrond <sup>4)</sup>	SR-ACSC1FLRUP	Upload 1 plattegrond of maximaal 32 units
Plattegrond <sup>4)</sup>	SR-ACSC1FLRCR	Creëer 1 plattegrond of maximaal 32 units
Indelen <sup>4)</sup>	SR-ACSC32ASSIGN	Tot 32 units binnenshuis toewijzen
Vermogensmeter		Voor vermogensmeter hardware, gelieve contact op te nemen met uw lokale vertegenwoordiger
4G Router	PAW-ACSCRTR4G	4G Router voor Panasonic AC Smart Cloud
SIM kaart	PAW-ACSCSIM	SIM kaart zonder data hoeveelheid
Totale data van SIM-kaart	PAW-ACSCDAT32	Totale data voor 1 jaar
4G connectivity kit <sup>5)</sup>	KIT-ACSC4GCNT	4G verbindingsskit inclusief 4G router en SIM-kaart

4) Plattegrond en toewijzingen kunnen worden gedaan door de klant zonder extra kosten. 5) De hoeveelheid data van de SIM-kaart is niet inbegrepen.

### Selectiestappen

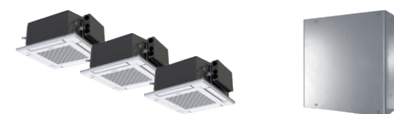
Welke service heeft u nodig? Kies uit twee

#### Alleen AC Smart Cloud



Volg stap: 1

#### 1 Setup voor AC Smart Cloud



Cloud adapter (CZ-CFUSCC1)

1 | Bepaal het aantal binnenunits.

\* Per locatie is één cloudadapter (CZ-CFUSCC1) vereist.

#### 2 Instellen AC Service Cloud.

Het service cloud-abonnement (SR-ACSC) Voor grotere systemen die dit aantal binnenunits Bestel bijvoorbeeld 2 pakketten SR-ACSC Als de System Health Check functie in de

#### 3 Kies optionele servicemogelijkheden

- Plattegrond
- Stroommeter
- Plattegrondeitor
- 4G-verbinding
- Binnenunits toewijzen



**Meer informatie over Panasonic Heating and Cooling Solutions**

[aircon.panasonic.nl](http://aircon.panasonic.nl)

# Panasonic

**Voor meer informatie over hoe  
Panasonic zich voor u inzet, gaat u naar:  
[www.aircon.panasonic.nl](http://www.aircon.panasonic.nl)**

**Panasonic Nederland**  
Europalaan 28E, 5232 BC 's-Hertogenbosch  
Telefoon: +31 (0)73 6402 538

Panasonic is een handelsmerk van Panasonic Corporation

In verband met de voortschrijdende innovatie van onze producten gelden de specificaties in deze catalogus onder voorbehoud van typografische fouten en het recht van de fabrikant om kleine wijzigingen aan te brengen zonder voorafgaande kennisgeving ter verbetering van het product. Volledige of gedeeltelijke reproductie van deze catalogus is zonder uitdrukkelijke toestemming van Panasonic Nederland niet toegestaan.

**heating & cooling solutions**