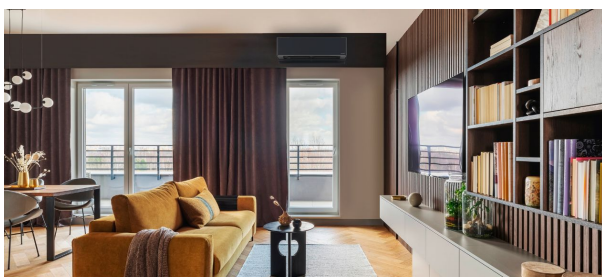
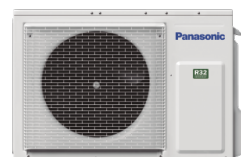
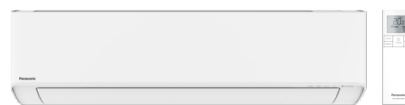


Etherea met nanoe™ X puur mat-wit R32



[ONTDEK MEER](#)

Etherea met nanoe™ X puur mat-wit R32		1-weg
		5.0 kW
Kit		KIT-Z50-XKE
Koelcapaciteit (nominaal)	kW	5,00
Koelcapaciteit (min)	kW	0,98
Koelcapaciteit (max)	kW	6,00
EER (nominaal) (1)	W/W	3,68
EER (min) (1)	W/W	3,92
EER (max) (1)	W/W	3,16
SEER (2)		8,50 A+++
Pdesign (koeling)	kW	5
Opgenomen vermogen koeling (Nominaal)	kW	1,36
Opgenomen vermogen koeling (min)	kW	0,25
Opgenomen vermogen koeling (max)	kW	1,90
Jaarlijks energieverbruik koeling (3)	kWh/a	206,00
Verwarmingscapaciteit (nominaal)	kW	5,80
Verwarmingscapaciteit (Min)	kW	0,98
Verwarmingscapaciteit (max)	kW	8,00
Verwarmingscapaciteit bij -7°C	kW	4,80
COP (nominaal) (1)	W/W	4,14
COP (min) (1)	W/W	4,26
COP (max) (1)	W/W	3,35
SCOP (2)		4,80 A++
Pdesign bij -10°C	kW	4,2
Opgenomen vermogen verwarming (Nominaal)	kW	1,40
Opgenomen vermogen verwarming (min)	kW	0,23

Etherea met nanoe™ X puur mat-wit R32		1-weg
		5.0 kW
Opgenomen vermogen verwarming (max)	kW	2,39
Jaarlijks energieverbruik verwarming (3)	kWh/a	1225
Binnenunit		CS-Z50XKEW
Energiebron binnen	V	230
Aanbevolen zekering binnen	A	16
Binnenverbinding binnen- en buitenunit	mm ²	4 x 2,5
Luchtstroom binnen (koelen)	m ³ /min	17,4
Luchtstroom binnen (verwarmen)	m ³ /min	19,1
Volume voor vochtverwijdering	L/h	2,8
Geluidsdruk binnen (koelen -Hi) (4)	dB(A)	44
Geluidsdruk binnen (koelen -Hi) (4)	dB(A)	44
Geluidsdruk binnen (koelen -Lo) (4)	dB(A)	37
Geluidsdruk binnen (koelen)	dB(A)	30
Geluidsdruk binnen (verwarmen -Hi) (4)	dB(A)	44
Geluidsdruk binnen (verwarmen -Lo) (4)	dB(A)	37
Geluidsdruk binnen (verwarmen -Q-Lo) (4)	dB(A)	30
Binnenmaten (hoogte)	mm	295
Afmetingen binnen (breedte)	mm	1040
Binnenmaten (diepte)	mm	244
Netto binnengewicht	kg	12
nanoe X generator		Mark 2
Buitenunit		CU-Z50XKE
Luchtstroom buiten (koelen)	m ³ /min	39,8
Luchtstroom buiten (verwarmen)	m ³ /min	36,9

Etherea met nanoe™ X puur mat-wit R32		1-weg
		5.0 kW
Geluidsdruk buiten (koelen -Hi) (4)	dB(A)	47
Geluidsdruk buiten (koelen -Hi) (4)	dB(A)	47
Geluidsdruk buiten (verwarming -Hi) (4)	dB(A)	47
Buitenmaten (hoogte) (5)	mm	695
Buitenmaten (breedte) (5)	mm	875
Buitenmaten (diepte) (5)	mm	320
Netto buitengewicht	kg	40
Leidingdiameter (vloeistof)	Inch (mm)	1/4 (6,35)
Leidingdiameter (gas)	Inch (mm)	1/2 (12,70)
Leidinglengte	m	3 ~ 30
Hoogteverschil (in/uit) (6)	m	15
Leidinglengte voor extra gas	m	7,5
Hoeveelheid extra gas	g/m	15
Koudemiddel (R32) / CO2 Eq.	kg / T	1,13 / 0,76
Temperatuurbereik (Koelen - Min)	°C	-10
Temperatuurbereik (Koelen - Min)	°C	-10
Temperatuurbereik (koelen - max)	°C	43
Temperatuurbereik (verwarming - min)	°C	-15
Temperatuurbereik (verwarming - max)	°C	24

Aanvullende producten

