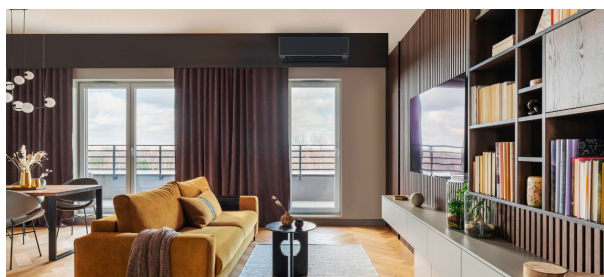
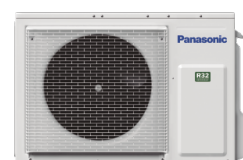
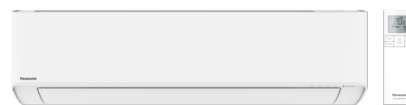


Etherea met nanoe™ X puur wit-mat R32



[ONTDEK MEER](#)

Etherea met nanoe™ X puur mat-wit R32		1-weg
		7.1 kW
Kit		KIT-Z71-XKE
Koelcapaciteit (nominaal)	kW	7,10
Koelcapaciteit (min)	kW	0,98
Koelcapaciteit (max)	kW	8,50
EER (nominaal) (1)	W/W	3,17
EER (min) (1)	W/W	2,33
EER (max) (1)	W/W	2,83
SEER (2)		6,50 A++
Pdesign (koeling)	kW	7,1
Opgenomen vermogen koeling (Nominaal)	kW	2,24
Opgenomen vermogen koeling (min)	kW	0,42
Opgenomen vermogen koeling (max)	kW	3,00
Jaarlijks energieverbruik koeling (3)	kWh/a	382,00
Verwarmingscapaciteit (nominaal)	kW	8,20
Verwarmingscapaciteit (Min)	kW	0,98
Verwarmingscapaciteit (max)	kW	10,20
Verwarmingscapaciteit bij -7°C	kW	6,31
COP (nominaal) (1)	W/W	3,69
COP (min) (1)	W/W	2,45
COP (max) (1)	W/W	3,29
SCOP (2)		4,20 A+
Pdesign bij -10°C	kW	5,5
Opgenomen vermogen verwarming (Nominaal)	kW	2,22
Opgenomen vermogen verwarming (min)	kW	0,40

Etherea met nanoe™ X puur mat-wit R32		1-weg
		7.1 kW
Opgenomen vermogen verwarming (max)	kW	3,10
Jaarlijks energieverbruik verwarming (3)	kWh/a	1833
Binnenunit		CS-Z71XKEW
Energiebron binnen	V	230
Aanbevolen zekering binnen	A	20
Binnenverbinding binnen- en buitenunit	mm ²	4 x 2,5
Luchtstroom binnen (koelen)	m ³ /min	19,0
Luchtstroom binnen (verwarmen)	m ³ /min	19,9
Volume voor vochtverwijdering	L/h	4,1
Geluidsdruk binnen (koelen -Hi) (4)	dB(A)	47
Geluidsdruk binnen (koelen -Hi) (4)	dB(A)	47
Geluidsdruk binnen (koelen -Lo) (4)	dB(A)	38
Geluidsdruk binnen (koelen)	dB(A)	30
Geluidsdruk binnen (verwarmen -Hi) (4)	dB(A)	47
Geluidsdruk binnen (verwarmen -Lo) (4)	dB(A)	38
Geluidsdruk binnen (verwarmen -Q-Lo) (4)	dB(A)	30
Binnenmaten (hoogte)	mm	295
Afmetingen binnen (breedte)	mm	1040
Binnenmaten (diepte)	mm	244
Netto binnengewicht	kg	14
nanoe X generator		Mark 2
Buitenunit		CU-Z71XKE
Luchtstroom buiten (koelen)	m ³ /min	44,7
Luchtstroom buiten (verwarmen)	m ³ /min	45,8

Etherea met nanoe™ X puur mat-wit R32		1-weg
		7.1 kW
Geluidsdruk buiten (koelen -Hi) (4)	dB(A)	52
Geluidsdruk buiten (koelen -Hi) (4)	dB(A)	52
Geluidsdruk buiten (verwarming -Hi) (4)	dB(A)	54
Buitenmaten (hoogte) (5)	mm	695
Buitenmaten (breedte) (5)	mm	875
Buitenmaten (diepte) (5)	mm	320
Netto buitengewicht	kg	50
Leidingdiameter (vloeistof)	Inch (mm)	1/4 (6,35)
Leidingdiameter (gas)	Inch (mm)	5/8 (15,88)
Leidinglengte	m	3 ~ 30
Hoogteverschil (in/uit) (6)	m	20
Leidinglengte voor extra gas	m	10
Hoeveelheid extra gas	g/m	25
Koudemiddel (R32) / CO2 Eq.	kg / T	1,35 / 0,91
Temperatuurbereik (Koelen - Min)	°C	-10
Temperatuurbereik (Koelen - Min)	°C	-10
Temperatuurbereik (koelen - max)	°C	43
Temperatuurbereik (verwarming - min)	°C	-15
Temperatuurbereik (verwarming - max)	°C	24

Aanvullende producten

